

نرم افزار باسکول

توزین نگار



The screenshot displays the 'توزین نگار' (Towzin Negar) software interface. At the top, there is a title bar with the text 'توزین نگار - سرویس' and 'فایل سفر توزین چند مرحله ای (B)'. Below the title bar is a toolbar with icons for 'پر', 'حالی', 'ایرانور', 'برنامه', 'چاپ مجدد', 'ویرایش', 'گزارشها', 'تنظیمات', and 'خروج'. A large green box in the center shows the scale reading '24510'. Below the toolbar is a data table with the following columns: 'ردیف', 'شماره خودرو', 'وزن بر', 'وزن خالی', 'وزن خالص', 'نوع کالا', 'مسئول', 'بارنامه', 'مصد', 'مقصد', 'نوع خودرو', and 'ایرانور'. The table contains 18 rows of data, with the 13th row highlighted in blue.

ردیف	شماره خودرو	وزن بر	وزن خالی	وزن خالص	نوع کالا	مسئول	بارنامه	مصد	مقصد	نوع خودرو	ایرانور
18	۳۲۴۱۳۱ ۲۳	ایران	۱۰۰۰	۲۲۶	۹۷۶۴	کامو	حسن	۲۲۴۲۴۴	اصفهان	تهران	سرویس
17	۳۲۴۱۳۵ ۲۳	ایران	۱۳۵۰۰	۱۲۰۰	۱۲۳۰۰	کامی	حسن	۲۲۲۲۵	اصفهان	اصفهان	سرویس
16	۳۲۴۲۲۲ ۴۲	ایران	۲۲۴۰۰	۵۵	۲۲۲۲۵	موز	ایزدی	۲۲۳۴۵	اصفهان	تهران	سرویس
15	۱۲۴۱۲۳ ۱۲	ایران	۲۲۴۰۰	۲۲	۲۲۲۷۸	کامی	ایزدی	۲۲۲۲۴	اصفهان	تهران	سرویس
14	۳۲۴۱۳۲ ۲۳	ایران	۲۲۴۰۰	۲۳۵	۲۲۱۶۵	کامی	ایزدی	۲۲۲۲۴	اصفهان	تهران	سرویس
13	۳۲۴۱۳۲ ۲۳	ایران	۲۲۴۰۰	۲۲	۲۲۲۵۶	سبب	ایزدی	۳۲۲۰۰۰	اصفهان	تهران	سرویس
12	۳۲۴۱۳۲ ۴۲	ایران	۲۲۴۰۰	۴۲۳	۱۹۱۷۰	سبب	ایزدی	۷۷۹۰۰۰	اصفهان	تهران	سرویس
11	۲۴۴۱۳۲ ۳۵	ایران	۲۲۴۰۰	۲۲۵۳	۱۹۰۲۷	موز	ایزدی	۲۲۵۲۶۵	اصفهان	تهران	سرویس
10	۳۲۴۵۳۲ ۵۳	ایران	۲۲۴۰۰	۲۲۶۴	۲۱۰۴۶	سبب	حسن	۵۵۰۰۲۶۴	اصفهان	تهران	سرویس
9	۲۴۴۱۳۲ ۲۳	ایران	۲۲۴۰۰	۲۲	۲۲۲۶۶	کامی	ایزدی	۷۸۹۴۰۰۲	اصفهان	تهران	سرویس
8	۲۵۲۳۵۷ ۴۷	ایران	۲۲۴۰۰	۲۵۹۰	۱۸۸۰	کامی	حسن	۸۵۲۳۰۰۰	اصفهان	تهران	سرویس
7	۳۲۴۱۳۲ ۴۶	ایران	۲۲۴۰۰	۲۳۰۰	۲۲۱۰۰	کامی	حسن	۸۵۲۳۳۰۰۰	اصفهان	تهران	سرویس
6	۲۳۴۱۳۲ ۲۴	ایران	۲۲۴۰۰	۲۵۳۴	۱۸۸۶۶	سبب	حسن	۲۲۵۲۳۰۰۰	اصفهان	تهران	سرویس
5	۵۲۴۷۶۵ ۷۶	ایران	۲۲۴۰۰	۲۲۲۰	۱۹۹۸۰	سبب	ایزدی	۸۵۹۹۶۶۰۰	تهران	اصفهان	سرویس
4	۳۲۴۲۲۲ ۲۳	ایران	۲۲۴۰۰	۲۳۵۶	۱۹۹۴۴	انگور	محسن	۹۸۴۶۵۱	اصفهان	تهران	سرویس

Microsoft SQL Server

.NET framework

Microsoft Windows XP ,Vista, Win7,Win8

توزین نگار سرپرست

فایل صفر توزین چند مرحله ای (B)

باسکول یک 1000
باسکول دو 525

ایران ۱۳۸۴/۱۲/۲۲ چهارشنبه

ردیف	شماره خودرو	وزن بر	وزن حالی	وزن خالص	نوع کالا	صنعتگر	بارنامه	مصد	مقصود	نوع خودرو	ایرانور
۱۸	۳۲۴۱۳۱ ۲۳	۱۰۰۰	۲۳/۶	۹۷۶/۴	کاهو	حسن	۲۳۴۲۲۴	اصفهان	تهران	کامپرسی بغل	سرپرست
۱۷	۳۲۴۲۳۵ ۲۳	۱۳۵۰۰	۱۲۰۰	۱۲۳۰۰	گلابی	حسن	۳۴۲۳۵	اصفهان	اصفهان	اسکانیبا	سرپرست
۱۶	۴۲۴۲۲۲ ۴۲	۲۳۴۰۰	۵۵	۲۳۳۴۵	موز	ایزدی	۱۲۳۴۵	اصفهان	تهران	کامپونت	سرپرست
۱۵	۳۲۴۱۲۲ ۱۲	۲۳۴۰۰	۲۲	۲۳۳۷۸	گلابی	ایزدی	۲۴۲۲۴	اصفهان	تهران	خاور	سرپرست
۱۴	۳۲۴۲۲۲ ۲۳	۲۳۴۰۰	۲۳۵	۲۳۱۶۵	گلابی	ایزدی	۳۴۲۲۴	اصفهان	تهران	هجده چرخ	سرپرست
۱۳	۳۲۴۲۲۲ ۲۳	۲۳۴۰۰	۲۴	۲۳۳۵۶	سیب	ایزدی	۳۴۲۰۰۰	اصفهان	تهران	ولوو	سرپرست
۱۲	۴۲۴۲۲۲ ۴۲	۲۳۴۰۰	۴۳۰	۱۹۱۷۰	سیب	ایزدی	۷۷۹۰۰۰	اصفهان	تهران	وانت مزدا	سرپرست
۱۱	۲۲۴۲۲۲ ۲۵	۲۳۴۰۰	۲۳۵۲	۱۹۰۴۷	موز	ایزدی	۳۴۵۳۴۵	اصفهان	تهران	خاور	سرپرست
۱۰	۳۲۴۵۳۴ ۵۳	۲۳۴۰۰	۲۳۶۴	۲۱۰۳۶	سیب	حسن	۵۵۰۰۳۶۴	اصفهان	تهران	سواری	سرپرست
۹	۲۲۴۲۲۲ ۲۳	۲۳۴۰۰	۲۴	۲۳۳۶۶	گلابی	ایزدی	۷۸۹۴۰۰۲	اصفهان	تهران	کامپونت	سرپرست
۸	۴۵۳۳۵۷ ۲۷	۲۳۴۰۰	۴۵۹۰	۱۸۸۱۰	گلابی	حسن	۸۵۳۳۰۰۰	اصفهان	تهران	بنز	سرپرست
۷	۴۲۴۲۲۲ ۴۶	۲۳۴۰۰	۲۳۰۰	۲۱۱۰۰	گلابی	حسن	۸۵۳۳۳۰۰۰	اصفهان	تهران	هجده چرخ	سرپرست
۶	۲۲۴۲۲۲ ۴۲	۲۳۴۰۰	۴۵۳۴	۱۸۸۶۶	سیب	حسن	۷۴۵۳۲۰۰۰	اصفهان	تهران	نیسان	سرپرست
۵	۵۴۴۷۶۵ ۷۶	۲۳۴۰۰	۳۳۲۰	۱۹۹۸۰	سیب	ایزدی	۸۵۹۹۶۶۰۰	اصفهان	تهران	کامپون	سرپرست
۴	۳۲۴۲۲۲ ۲۳	۲۳۴۰۰	۳۴۵۶	۱۹۹۴۴	انگور	محسن	۹۸۴۶۵۱	اصفهان	تهران	نیسان	سرپرست

قابلیت اتصال دو نشاندهنده به یک نرم افزار که یکی از کاربردهای این سیستم برای باسکولهای دوقلو میباشد و با استفاده از این نرم افزار یکی از باسکول ها میتواند به عنوان ورودی و دیگری به عنوان باسکول خروجی استفاده گردد.

در نرم افزار دوقلو هر دو باسکول توسط یک کامپیوتر و یک اپراتور کنترل می گردد که برای موسسه هایی که حجم کاری کمی دارند مناسب می باشد ولی برای کارخانه هایی که حجم کاری بالایی دارند، برنامه تحت شبکه پیشنهاد می شود که در این روش برای هر باسکول یک کامپیوتر در نظر گرفته می شود که این دو کامپیوتر با استفاده از شبکه کامپیوتری به یکدیگر متصل می باشند و یا اینکه دیتابیس بر روی سرور قرار داده می شود و دو کلاینت موجود بر روی باسکول اطلاعات خود را بر روی آن ذخیره می نمایند. ضمناً در برنامه تحت شبکه امکان مشاهده و گزارش گیری از اطلاعات باسکول توسط اشخاص دیگر موجود در شبکه (مدیریت، حسابداری، فروش و...) امکان پذیر می باشد.

توزین نگار سرپرست

فایل صفر توزین چند مرحله ای (B)

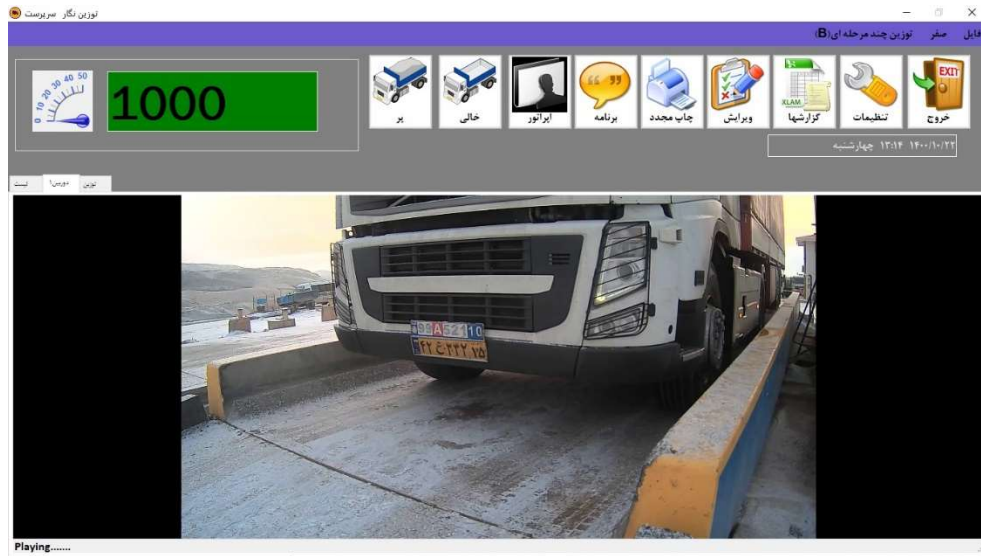
انجام عملیات توزین برای خودرو بر = کلید مفایر = F

۱۹۵۴۰

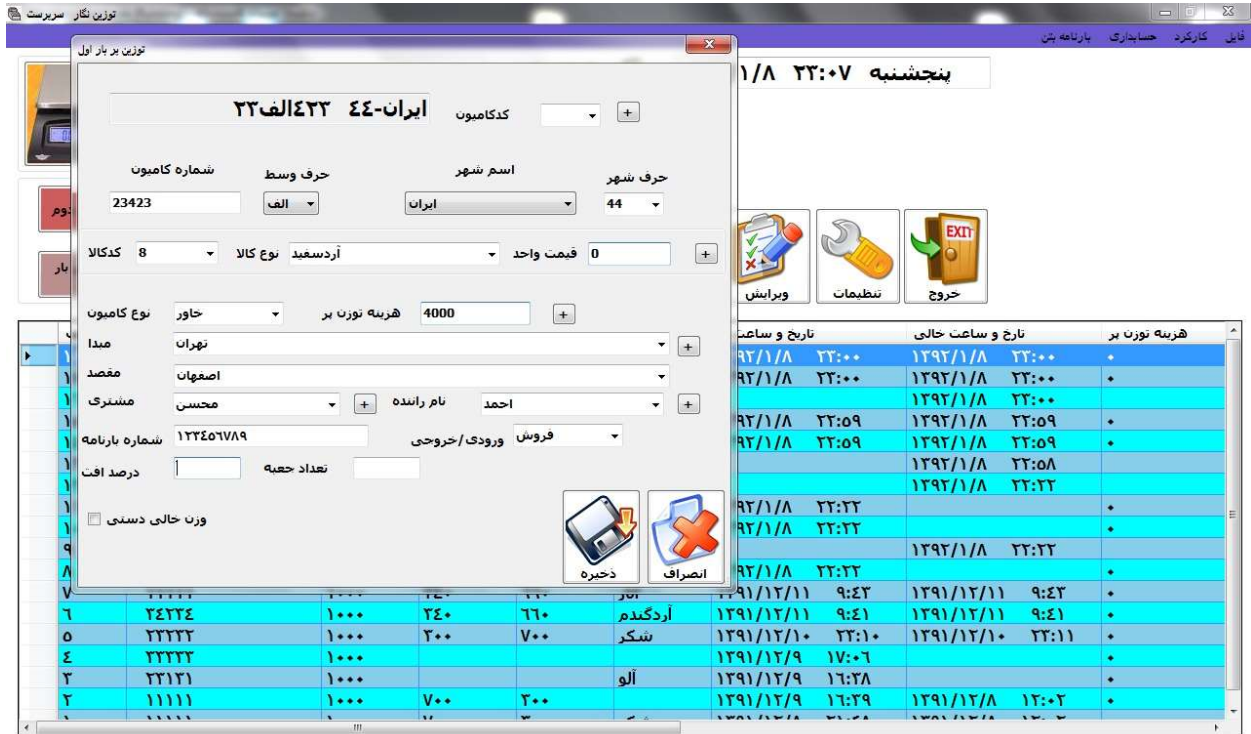
ایران ۱۳۸۴/۱۲/۲۲ چهارشنبه

ردیف	شماره خودرو	وزن بر	وزن حالی	وزن خالص	نوع کالا	صنعتگر	بارنامه	مصد	مقصود	نوع خودرو	ایرانور
۱۸	۳۲۴۱۳۱ ۲۳	۱۰۰۰	۲۳/۶	۹۷۶/۴	کاهو	حسن	۲۳۴۲۲۴	اصفهان	تهران	کامپرسی بغل	سرپرست
۱۷	۳۲۴۲۳۵ ۲۳	۱۳۵۰۰	۱۲۰۰	۱۲۳۰۰	گلابی	حسن	۳۴۲۳۵	اصفهان	اصفهان	اسکانیبا	سرپرست
۱۶	۴۲۴۲۲۲ ۴۲	۲۳۴۰۰	۵۵	۲۳۳۴۵	موز	ایزدی	۱۲۳۴۵	اصفهان	تهران	کامپونت	سرپرست
۱۵	۳۲۴۱۲۲ ۱۲	۲۳۴۰۰	۲۲	۲۳۳۷۸	گلابی	ایزدی	۲۴۲۲۴	اصفهان	تهران	خاور	سرپرست
۱۴	۳۲۴۲۲۲ ۲۳	۲۳۴۰۰	۲۳۵	۲۳۱۶۵	گلابی	ایزدی	۳۴۲۲۴	اصفهان	تهران	هجده چرخ	سرپرست
۱۳	۳۲۴۲۲۲ ۲۳	۲۳۴۰۰	۲۴	۲۳۳۵۶	سیب	ایزدی	۳۴۲۰۰۰	اصفهان	تهران	ولوو	سرپرست
۱۲	۴۲۴۲۲۲ ۴۲	۲۳۴۰۰	۴۳۰	۱۹۱۷۰	سیب	ایزدی	۷۷۹۰۰۰	اصفهان	تهران	وانت مزدا	سرپرست
۱۱	۲۲۴۲۲۲ ۲۵	۲۳۴۰۰	۴۳۵۲	۱۹۰۴۷	موز	ایزدی	۳۴۵۳۴۵	اصفهان	تهران	خاور	سرپرست
۱۰	۳۲۴۵۳۴ ۵۳	۲۳۴۰۰	۲۳۶۴	۲۱۰۳۶	سیب	حسن	۵۵۰۰۳۶۴	اصفهان	تهران	سواری	سرپرست
۹	۲۲۴۲۲۲ ۲۳	۲۳۴۰۰	۲۴	۲۳۳۶۶	گلابی	ایزدی	۷۸۹۴۰۰۲	اصفهان	تهران	کامپونت	سرپرست
۸	۴۵۳۳۵۷ ۲۷	۲۳۴۰۰	۴۵۹۰	۱۸۸۱۰	گلابی	حسن	۸۵۳۳۰۰۰	اصفهان	تهران	بنز	سرپرست
۷	۴۲۴۲۲۲ ۴۶	۲۳۴۰۰	۲۳۰۰	۲۱۱۰۰	گلابی	حسن	۸۵۳۳۳۰۰۰	اصفهان	تهران	هجده چرخ	سرپرست
۶	۲۲۴۲۲۲ ۴۲	۲۳۴۰۰	۴۵۳۴	۱۸۸۶۶	سیب	حسن	۷۴۵۳۲۰۰۰	اصفهان	تهران	نیسان	سرپرست
۵	۵۴۴۷۶۵ ۷۶	۲۳۴۰۰	۳۳۲۰	۱۹۹۸۰	سیب	ایزدی	۸۵۹۹۶۶۰۰	اصفهان	تهران	کامپون	سرپرست
۴	۳۲۴۲۲۲ ۲۳	۲۳۴۰۰	۳۴۵۶	۱۹۹۴۴	انگور	محسن	۹۸۴۶۵۱	اصفهان	تهران	نیسان	سرپرست

تمام عملیات توزین در این برنامه با استفاده از کلیدهای میانبر وبدون نیاز به موس به انجام رساند .



منوهای پر،خالی و خالص سازی :



توزین نگار سرپرست

فایل کارکرد حسابداری بارنامه بین

پنجشنبه ۱۳۹۳/۱/۸ ۲۲:۰۸ تاریخ و ساعت

No Data

توزین بر بار دوم

توزین حالی بار دوم

توزین حالی بار اول

کد کامیون ۲۴۴۲۴۲ ۴۴-ایران

شماره کامیون 34343 حرف وسط ع اسم شهر ایران حرف شهر 44

نوع کامیون تریلی هزیره توزین حالی 4500

مدت تهران مقصد اصفهان شماره بارنامه ۱۱۱۱۱۱۱۱ نام راننده احمد مشتری اصغر

تعداد توزین حالی 1

ذخیره انصراف

ردیف	شماره کامیون	تاریخ و ساعت حالی	هزیره توزین بر
۱۸	۵۶ک۴۵۶	۱۳۹۲/۱/۸ ۲۲:۰۰	+
۱۷	۴۵ر۶۴۵	۱۳۹۲/۱/۸ ۲۲:۰۰	+
۱۶	۵۵۵۵۵	۱۳۹۲/۱/۸ ۲۲:۰۰	+
۱۵	۸۸۵۸۸	۱۳۹۲/۱/۸ ۲۲:۵۹	+
۱۴	۵۴ج۲۴۶	۱۳۹۲/۱/۸ ۲۲:۵۹	+
۱۳	۲۴الف۱۲۴۲	۱۳۹۲/۱/۸ ۲۲:۵۸	+
۱۲	۵۶س۴۶۴	۱۳۹۲/۱/۸ ۲۲:۲۲	+
۱۱	۲۲ج۴۲۲		+
۱۰	۲۴ر۲۲۴		+
۹	۵۴ک۲۵۲	۱۳۹۲/۱/۸ ۲۲:۲۲	+
۸	۲۴الف۱۲۵		+
۷	۱۱۱۱۱	۱۳۹۱/۱۲/۱۱ ۹:۴۲	+
۶	۲۴۲۲۴	۱۳۹۱/۱۲/۱۱ ۹:۴۱	+
۵	۲۲۲۲۲	۱۳۹۱/۱۲/۱۰ ۲۲:۱۱	+
۴	۲۲۲۲۲	۱۳۹۱/۱۲/۹ ۱۷:۰۶	+
۳	۲۲۱۲۱	۱۳۹۱/۱۲/۹ ۱۶:۳۸	+
۲	۱۱۱۱۱	۱۳۹۱/۱۲/۹ ۱۶:۲۹	+
۱	۱۱۱۱۱	۱۳۹۱/۱۲/۸ ۱۲:۰۲	+

منو های پر و خالی در دو عکس بالا مشاهده می گردد. همانطور که از عکس ها پیداست آیتم های زیادی برای عملیات توزین در نظر گرفته شده است تا جواب گوی نیاز اکثر کاربران باشد. برای اضافه یا تغییر در لیست آیتم ها می توانید دکمه + جلوی هر آیتم را بزنید یا از طریق منوی تنظیمات این کار را انجام نمایید. تمام لیست ها دارای حالت جستجو بوده به این صورت که با تایپ کردن ابتدای کلمه، تمام کلماتی که با آن حروف شروع می شوند آورده می شود.

کد کالا: برای انتخاب کالای محموله می توانید بجای جستجوی کالا به روش بالا از کد آن استفاده نمایید.

برای چاپ لیست کالاها به همراه کد آنها به منوی تنظیمات، اضافه و تغییر کد کالا، چاپ لیست کالاها بروید.

کد کامیون: برای شرکت هایی که با تعداد ثابتی کامیون کار می کنند می توان بجای ورود اطلاعات هر کامیون از کد کامیون استفاده نمود.

برای فعال نمودن کد کامیون به قسمت تنظیمات، تنظیمات توزین رفته کد ماشین را فعال نمایید.

توزین پر ، خالی و خالص گیری:

یک کامیون زمانی که وارد کارخانه می شود می تواند دو حالت داشته باشد.

۱- پر: کامیون حامل باری می باشد که نیاز است در کارخانه تخلیه شود.

۲- خالی: یک کامیون خالی برای بار زدن محموله وارد کارخانه می شود.

پس از مرحله اولیه توزین نیاز است تا کامیون یک بار دیگر توزین شده تا وزن خالص بدست آید.

توزین نگار - سرپرست

فیل کارکرد حسابداري بارنامه بن

توزین خالی بار دوم

شماره کامیون: ۳۳۱۳۱ تاریخ و ساعت بر: ۱۳۹۱/۱۲/۹ ۱۶:۲۸

وزن بر: ۱۰۰۰ نوع کالا: آلو نام راننده: احمد

شماره بارنامه: 666666666

مبدأ: تهران مقصد: اصفهان

هزینه توزین خالی: 3000 مستیری: مشخص

ورودی/خروجی: خرید

حسینجوی شماره کامیون

ذخیره انصراف

ردیف	شماره کامیون	شماره بارنامه	تاریخ و ساعت بر	وزن بر	نوع کالا	هزینه توزین بر
۱۱	۳۳۱۴۲۳	۵۵-ایران	۱۳۹۲/۱/۸ ۲۲:۲۲	۶۰۰۰		+
۱۰	۳۴۰۳۲۴	۵۵-ایران	۱۳۹۲/۱/۸ ۲۲:۲۲	۶۰۰۰		+
۸	۳۴الف۱۲۵	۱۱-ایران	۱۳۹۲/۱/۸ ۲۲:۲۲	۵۰۰۰		+
۴	۳۳۲۳۳		۱۳۹۱/۱۲/۹ ۱۷:۰۶	۱۰۰۰		+
۳	۳۳۱۳۱		۱۳۹۱/۱۲/۹ ۱۶:۲۸	۱۰۰۰	آلو	+

تاریخ و ساعت	هزینه توزین بر
/۱/۸ ۲۲:۰۰	+
/۱/۸ ۲۲:۰۰	+
/۱/۸ ۲۲:۰۰	+
/۱/۸ ۲۲:۰۹	+
/۱/۸ ۲۲:۰۹	+
/۱/۸ ۲۲:۰۸	+
/۱/۸ ۲۲:۲۲	+
/۱/۸ ۲۲:۲۲	+
/۱/۸ ۲۲:۲۲	+
/۱۲/۱۱ ۹:۴۲	+
/۱۲/۱۱ ۹:۴۱	+
/۱۲/۱۰ ۲۲:۱۱	+
/۱۲/۸ ۱۲:۰۲	+

چاپ قبض باسکول: پس از ذخیره هر توزین، پیش نمایش چاپ قبض باسکول نمایش داده می شود که می توان با کلیک بر روی آیکن پرینت یا استفاده از کلید میانبر (P) قبض باسکول را چاپ نمود. برنامه قابلیت چاپ بر روی هر پرینتری که درایور آن بر روی کامپیوتر نصب شده باشد را دارد. ضمناً قبض باسکول بر روی هر پرینتری که به عنوان Default انتخاب شده باشد چاپ گرفته می شود.

در این برنامه صاحب باسکول میتواند قبض باسکول را با استفاده از منوهای که در اختیار دارد به طور کامل طراحی نموده و یا اینکه برنامه، قبض باسکول چاپ شده او را پر نماید. همچنین با تماس با شرکت می توانید قبض باسکول مخصوص به خود را سفارش دهید تا پرسنل شرکت آنرا به برنامه اضافه نمایند.

عکس های زیر تعدادی از قبض های باسکول موجود در برنامه را نمایش می دهد.

توزین نگار سرپرست

تاریخ و زمان ۱۳۸۹/۱۱/۱۲ ۱۳:۲۱

4.06

تنظیمات

تنظیمات برینت

خرا حی قیض باسکول

وزن خالی	X	Y	<input checked="" type="checkbox"/>	وزن خالی
وزن پر	293	50	<input checked="" type="checkbox"/>	وزن پر
وزن خالص	293	80	<input checked="" type="checkbox"/>	وزن خالص
شماره کامیون	293	110	<input checked="" type="checkbox"/>	شماره کامیون
تاریخ خالی	293	140	<input checked="" type="checkbox"/>	شماره بارنامه
تاریخ پر	293	320	<input checked="" type="checkbox"/>	مشتری
ساعت خالی	293	350	<input checked="" type="checkbox"/>	هزینه توزین خالی
ساعت پر	293	380	<input checked="" type="checkbox"/>	هزینه توزین پر
سریال	293	410	<input checked="" type="checkbox"/>	کالا
مشتری	293	440	<input checked="" type="checkbox"/>	تاریخ خالی
شماره بارنامه	293	708	<input checked="" type="checkbox"/>	تاریخ پر
فرستنده	293	170	<input checked="" type="checkbox"/>	ساعت خالی
گیرنده	293	470	<input checked="" type="checkbox"/>	ساعت پر
کالا	293	500	<input checked="" type="checkbox"/>	سریال
هزینه توزین پر	293	290	<input checked="" type="checkbox"/>	فرستنده
هزینه توزین خالی	293	260	<input checked="" type="checkbox"/>	گیرنده
293	230	<input checked="" type="checkbox"/>		

تغییر

مقادیر پیش فرض

طرا حی فرم

پیش نمایش

خبره و خروج

Print preview

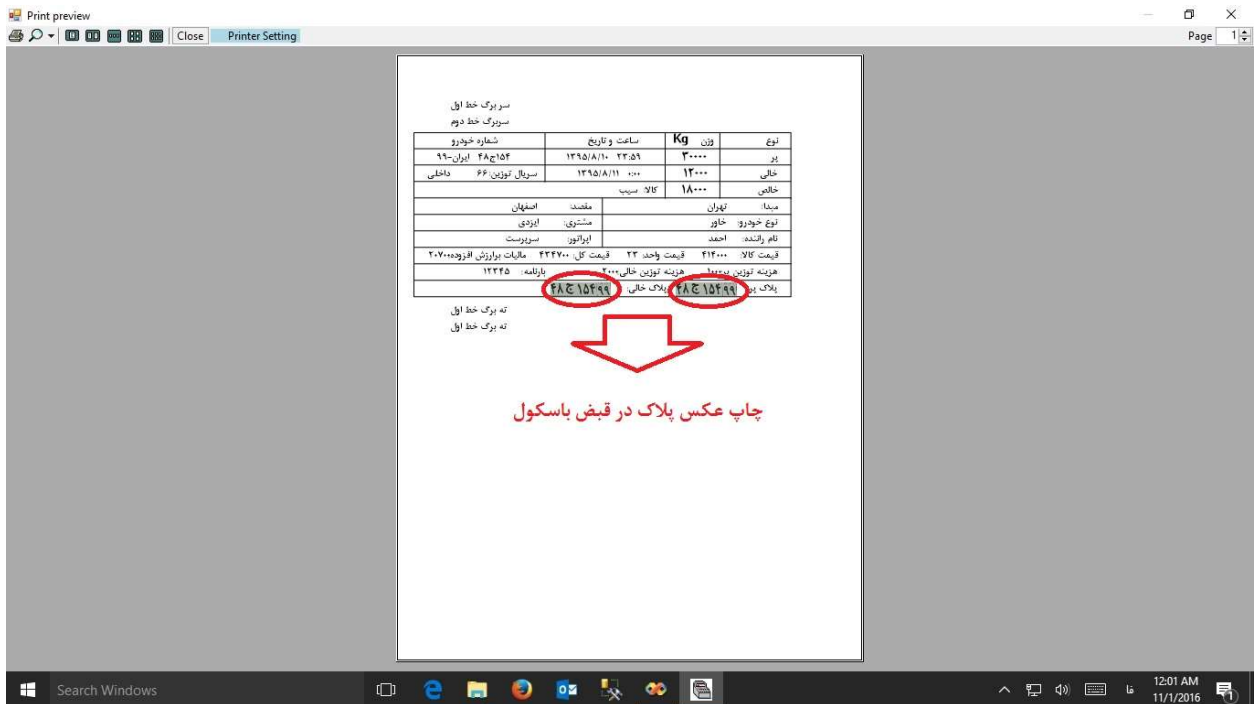
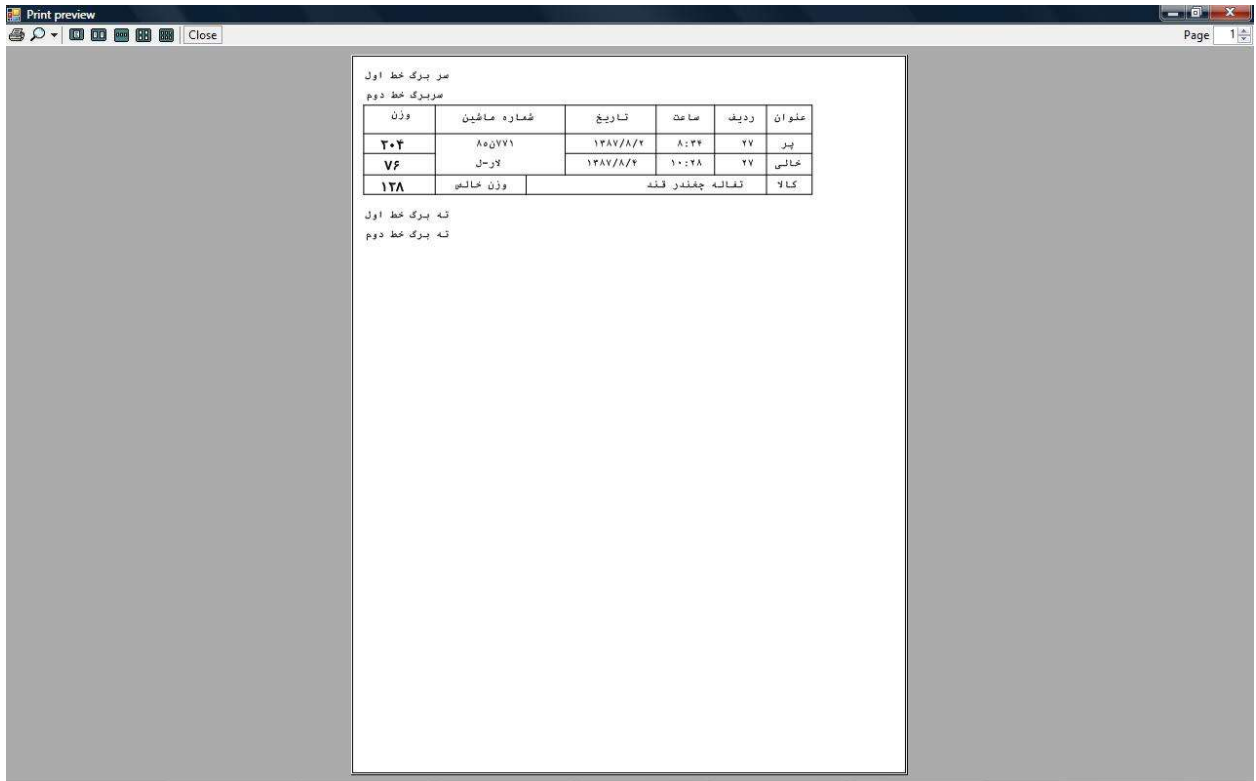
سر برگ خط اول

سر برگ خط اول

وزن	شماره ماشین	تاریخ و ساعت	هزینه توزین	نوع
۲۷۳۰	۴۸ ج ۵۱۲	۱۳۹۱/۳/۱ ۱۷:۱۴	۶۰۰۰	پر
۱۵۶۷	ایران-۱۱	۱۳۹۱/۳/۱ ۱۷:۱۴	۰	خالی
۱۱۶۳	وزن خالص		شکر	کالا
۲	سریال	خروجی	۱۳۹۸۷	بارنامه
	اصفهان	مقصد	تهران	مبدا
	ایزدی	مشتری	خاور	نوع ماشین
۳۴		قیمت واحد	۳۹۵۴۲	قیمت کالا
۱۵۸۱.۶۸		مالیات بر ارزش افزوده	۴۱۱۲۳.۶۸	قیمت کل
	سرپرست	اپراتور	احمد	نام راننده

ته برگ خط اول

ته برگ خط دوم



چاپ مجدد: با استفاده از منوی چاپ مجدد می توان از یک توزینی که قبلا انجام شده با استفاده از شماره سریال توزین چاپ مجدد گرفت.

ویرایش توزین: با استفاده از منوی ویرایش می توان کلیه آیتم های یک توزین بجز وزن و تاریخ را تغییر و اصلاح نمود.

The screenshot shows the 'تغییر رکورد' (Edit Record) dialog box in the Towzin Negar software. The dialog box contains the following fields:

- شماره کامیون: 56ک456 66-ایران
- وزن بر: 6000
- وزن حالی: 3200
- نوع کالا: برنج
- قیمت واحد: 3300
- شماره بارنامه: 1234567
- مصد: اصفهان
- مقصد: تهران
- هزینه توزین بر: 4000
- هزینه توزین حالی: 2000
- مشتری: اصغر
- نام راننده: احمد
- نوع کامیون: اسکابا
- درصد افت: 3
- تعداد حبه: 56

Below the dialog box, there is a table with columns for 'تاریخ و ساعت حالی' (Date and Time of Weighing) and 'هزینه توزین بر' (Weighing Cost). The table contains the following data:

تاریخ و ساعت حالی	هزینه توزین بر
۱۳۹۲/۱/۸ ۲۲:۰۰	۲۰۰۰
۱۳۹۲/۱/۸ ۲۳:۰۰	۰
۱۳۹۲/۱/۸ ۲۳:۰۰	۰
۱۳۹۲/۱/۸ ۲۲:۵۹	۰
۱۳۹۲/۱/۸ ۲۳:۵۹	۰
۱۳۹۲/۱/۸ ۲۳:۵۸	۰
۱۳۹۲/۱/۸ ۲۲:۲۲	۰
۱۳۹۲/۱/۸ ۲۲:۲۲	۰
۱۳۹۲/۱/۸ ۲۲:۲۲	۰
۱۳۹۱/۱۲/۱۱ ۹:۴۲	۰
۱۳۹۱/۱۲/۱۱ ۹:۴۱	۰
۱۳۹۱/۱۲/۱۰ ۲۲:۱۱	۰
۱۳۹۱/۱۲/۹ ۱۶:۲۸	۰
۱۳۹۱/۱۲/۹ ۱۶:۲۹	۰
۱۳۹۱/۱۲/۸ ۱۲:۰۲	۰

گزارش گیری: گزارش گیری در این نرم افزار کاملا داینامیک می باشد به این معنی که می توان کلیه فیلدهای توزین را بصورت ترکیبی فیلتر نمود. گزارش گیری بر حسب تاریخ ، شماره ماشین ، شماره سریال ، کالا ، بارنامه ، مشتری و ...

از جمله قابلیت های دیگر گزارش گیری می توان به قابلیت حذف آیتم ها، انتخاب فونت چاپ، Export to Excel، Export to PDF ، چاپ انگلیسی، کارکرد (چاپ مجموع توزین و قیمت بدون چاپ جزئیات توزین) و چاپ خلاصه بروی کاغذ A4.

توزین نگار سرپرست

فیل کارکرد حسابداری بارنامه بش

فیلتر

تاریخ: از 1392/01/21 تا 1392/01/30

سریال نوزین: از تا

شماره کامیون: ایران- ۲۲- ۲۲,۶۵۴

شماره کامیون: 23654 | حرف شهر: 22 | اسم شهر: ایران | حرف وسط: و

نوع کالا: | شماره بارنامه: | نوع نوزین: | ورودی/خروجی: | منسفری: نام راننده:

حذف و اضافه انیم های گزارش گیری

- سریال نوزین
- شماره کامیون
- هزینه نوزین بر
- هزینه نوزین حالی
- شماره بارنامه
- نوع کالا
- مشتری
- قیمت واحد
- مبدا
- مقصد
- ورودی/خروجی
- نام راننده

فونت: Tahoma | ایران تور:

گزارش کامل | کارکرد باسکول | گزارش خلاصه A4 | English/انگلیسی

تایید | انصراف

جمعه

EXIT خروج

هزینه نوزین بر	تاریخ و ساعت حالی
*	۱۲۹۲/۱/۸ ۲۲:۰۰
*	۱۲۹۲/۱/۸ ۲۲:۰۰
*	۱۲۹۲/۱/۸ ۲۲:۰۰
*	۱۲۹۲/۱/۸ ۲۲:۰۹
*	۱۲۹۲/۱/۸ ۲۲:۰۹
*	۱۲۹۲/۱/۸ ۲۲:۰۸
*	۱۲۹۲/۱/۸ ۲۲:۲۲
*	۱۲۹۲/۱/۸ ۲۲:۲۲
*	۱۲۹۲/۱/۸ ۲۲:۲۲
*	۱۲۹۱/۱۲/۱۱ ۹:۴۳
*	۱۲۹۱/۱۲/۱۱ ۹:۴۱
*	۱۲۹۱/۱۲/۱۰ ۲۲:۱۱
*	۱۲۹۱/۱۲/۸ ۱۲:۰۲

گزارشات

صفحه ۱/۱ | گزارش باسکول | ۱۲۹۲/۱/۹ | ۰۰:۲۲:۲۴

ردیف	سریال کامیون	تاریخ حال	کالا	وزن بر	وزن حال	وزن خالص	هزینه نوزین بر	هزینه نوزین حالی	نوع کامیون	شماره بارنامه	منسفری	قیمت واحد	قیمت بار	مبدا	مقصد	نوع	نام راننده
۱	۱۱۱۱۱	۱۲۹۱/۱۲/۸ ۲۱:۴۸:۵۷	شکر	۱۰۰۰	۷۰۰	۳۰۰	*	*			ایزدی	۳۰۰	۹۰۰۰۰			خرید	
۲	۱۱۱۱۱	۱۲۹۱/۱۲/۹ ۱۶:۳۹:۱۹		۱۰۰۰	۷۰۰	۳۰۰	*	*			ایزدی	*	*			ورودی	
۳	۲۲۱۳۱	۱۲۹۱/۱۲/۹ ۱۶:۳۸:۲۵	آلو	۱۰۰۰			*	*			ایزدی						نوزین
۴	۳۳۳۳۳	۱۲۹۱/۱۲/۹ ۱۷:۰۲:۱۱		۱۰۰۰			*	*			ایزدی						
۵	۳۳۳۳۳	۱۲۹۱/۱۲/۱۰ ۲۲:۱۰:۳۸	شکر	۱۰۰۰	۳۰۰	۷۰۰	*	*			ایزدی	۴۹	۲۴۳۰۰			خرید	
۶	۲۴۳۴۴	۱۲۹۱/۱۲/۱۱ ۹:۴۱:۴	آرد گندم	۱۰۰۰	۳۴۰	۶۶۰	*	*			اصغر	۶۷۸	۴۴۷۴۸۰			فروش	
۷	۱۱۱۱۱۱	۱۲۹۱/۱۲/۱۱ ۹:۴۲:۱	انار	۱۰۰۰	۳۴۰	۶۶۰	*	*			اصغر	۶۷	۴۴۳۶۰			فروش	
۸	ایران-۱۱ شماره ۲۴۵۳۲۵۰	۱۲۹۲/۱/۸ ۲۲:۲۲:۱		۵۰۰۰			*	*									
۹	ایران-۱۲ شماره ۵۴۰۳۵۳	۱۲۹۲/۱/۸ ۲۲:۲۲:۱۶		۶۰۰۰			*	*									
۱۰	ایران-۵۵ شماره ۲۴۰۱۳۴	۱۲۹۲/۱/۸ ۲۲:۲۲:۲۹		۶۰۰۰			*	*									
۱۱	ایران-۵۵ شماره ۲۲۰۴۲۳	۱۲۹۲/۱/۸ ۲۲:۲۲:۴۲		۶۰۰۰			*	*									
۱۲	ایران-۸۷ شماره ۵۰۴۰۱۴	۱۲۹۲/۱/۸ ۲۲:۲۲:۵۸		۶۰۰۰			*	*									
۱۳	ایران-۴۴ شماره ۲۴۵۳۴۳	۱۲۹۲/۱/۸ ۲۲:۵۰:۵۸		۶۰۰۰			*	*									
۱۴	ایران-۸۹ شماره ۵۴۰۳۶	۱۲۹۲/۱/۸ ۲۲:۵۹:۲۲	الراف مصنوعی	۶۰۰۰	۲۴۵۶	۲۵۴	*	*									
۱۵	ایران-۶۲ شماره ۸۸۰۸۸۸	۱۲۹۲/۱/۸ ۲۲:۵۹:۵۰	پرتقال	۶۰۰۰	۶۷۸	۵۳۳۴	*	*									
۱۶	۵۵۵۵۵	۱۲۹۲/۱/۸ ۲۲:۰۰:۱		۶۰۰۰	۶۱۳	۵۳۳۷	*	*									
۱۷	ایران-۶۲ شماره ۵۴۰۳۵	۱۲۹۲/۱/۸ ۲۲:۰۰:۲۰	نشین آلات	۶۰۰۰	۲۲۰۰	۲۸۰۰	*	*									
۱۸	ایران-۶۲ شماره ۵۶۰۴۵۶	۱۲۹۲/۱/۸ ۲۲:۰۰:۳۸	بزرگ	۶۰۰۰	۲۲۰۰	۲۸۰۰	*	*									
مجموع هزینه نوزین					مجموع وزن				۱۸۱۲۳۲			مجموع قیمت	۶۱۶۰۰۰				

تنظیمات:

در این قسمت می توان کلیه تنظیمات برنامه را انجام داد. برای مثال می توان کدها و لیست ها را اضافه نمود یا تغییر داد. در زیر لیست آیتم هایی که می توان تغییر داد آورده شده:

- ۱- اضافه و تغییر کد کالا
- ۲- اضافه و تغییر کد شهر
- ۳- اضافه و تغییر کد مشتری
- ۴- اضافه و تغییر اپراتور
- ۵- تغییر سربرگ و ته برگ
- ۶- اضافه و تغییر نام راننده
- ۷- اضافه و تغییر نوع کامیون
- ۸- اضافه و تغییر کد ماشین

توزین نگار سرپرست | تاریخ و ساعت: جمعه ۰۷:۲۷ ۹۳/۱/۹ | کاربرگ حسابداری بارنامه پن

تنظیمات: اضافه و تغییر کد کالا | تنظیمات بریت

افزودن نوع کامیون

ردیف	نوع کامیون	هزینه توزین
۱		۰
۲	نیسان	۴۰۰
۳	خاور	۵۰۰
۴	کامیون	۰
۵	تریلی	۰
۶	وانت	۰
۷	ده چرخ	۰
۸	کامیونت	۰
۹	وانت وزدا	۰
۱۰	NH	۰
۱۱	هفتد چرخ	۰
۱۲	وانت پیکان	۰
۱۳	بنز	۰
۱۴	سواری	۰
۱۵	اسکانیا	۰
۱۶	کمپرسی نقل ناز	۰
۱۷	وانوو	۰
۱۸	چترنفره	۰

تغییر نوع کامیون: خاور 500

دخیره تغییرات نوع کامیون

افزودن نوع کامیون جدید

دخیره نوع کامیون جدید

تاریخ و ساعت	هزینه توزین بر
۸ ۲۳:۰۰	۴۰۰۰
۸ ۲۳:۰۰	+
۸ ۲۳:۰۰	+
۸ ۲۳:۰۹	+
۸ ۲۳:۰۹	+
۸ ۲۳:۰۸	+
۸ ۲۳:۲۲	+
۸ ۲۳:۲۲	+
۸ ۲۳:۲۲	+
۲/۱۱ ۹:۴۲	+
۲/۱۱ ۹:۴۱	+
۱۱۹۱/۱۱/۱۰ ۱۱:۱۰	۱۱:۱۰
۱۲۹۱/۱۲/۹ ۱۷:۰۶	۱۷:۰۶
۱۲۹۱/۱۲/۹ ۱۶:۳۸	۱۶:۳۸
۱۲۹۱/۱۲/۹ ۱۶:۳۹	۱۶:۳۹
۱۲۹۱/۱۲/۸ ۱۲:۰۲	۱۲:۰۲

توزین نگار سرپرست | تاریخ و ساعت: جمعه ۰۷:۲۵ ۱۳۹۳/۱/۹ | کاربرگ حسابداری بارنامه پن

تنظیمات: اضافه و تغییر کد کالا | تنظیمات بریت

افزودن کد مشتری

ردیف	مشتری	شماره تماس	بدهکار
۱			۰
۲	ایردي	09122076014	۰
۳	حسن		۰
۴	اصغر		44220
۵	حسن		۰

افزودن کد مشتری جدید

دخیره مشتری جدید

تغییر مشتری

مشتری: ایردي

شماره تماس: 09122076014

بدهکار: 0

بستانکار: 124300

دخیره تغییرات مشتری

جاب

تاریخ و ساعت	هزینه توزین بر
۲۳:۰۰	+
۲۳:۰۰	+
۲۳:۰۰	+
۲۳:۰۹	+
۲۳:۰۹	+
۲۳:۰۸	+
۲۳:۲۲	+
۲۳:۲۲	+
۲۳:۲۲	+
۹:۴۲	+
۹:۴۱	+
۲۳:۱۱	+
۱۱۹۱/۱۱/۱۰ ۱۱:۱۰	۱۱:۱۰
۱۲۹۱/۱۲/۹ ۱۷:۰۶	۱۷:۰۶
۱۲۹۱/۱۲/۹ ۱۶:۳۸	۱۶:۳۸
۱۲۹۱/۱۲/۹ ۱۶:۳۹	۱۶:۳۹
۱۲۹۱/۱۲/۸ ۱۲:۰۲	۱۲:۰۲

توزین نگار سرپرست

فایل کارکرد حسابدارگ بارنامه پین

تاریخ: ۱۳۹۳/۱/۹ جمعه ۰۶:۲۶

تنظیمات

تنظیمات برینت

تنظیمات توزین

تنظیمات پورت سریال

اضافه و تغییر کد کالا

اضافه و تغییر کد مشتری

تغییر سریگ و ته برگ

سر برگ خط اول

سر برگ خط دوم

ته برگ خط اول

ته برگ خط دوم

ذخیره

انصراف

ردیف	سریگ	ته	کد	نوع	تاریخ	ساعت	تاریخ	ساعت
۱۸	۱۷	۱۶	۱۵	۱۴	۱۳	۱۲	۱۱	۱۰
۵	۴	۳	۲	شکر	۱۳۹۱/۱۲/۱۱	۹:۴۱	۱۳۹۱/۱۲/۱۱	۹:۴۱
					۱۳۹۱/۱۲/۱۰	۲۳:۱۰	۱۳۹۱/۱۲/۱۰	۲۳:۱۱
					۱۳۹۱/۱۲/۹	۱۷:۰۶		
				آلو	۱۳۹۱/۱۲/۹	۱۶:۳۸		
					۱۳۹۱/۱۲/۹	۱۶:۳۹	۱۳۹۱/۱۲/۸	۱۲:۰۲

توزین نگار سرپرست

فایل کارکرد حسابدارگ بارنامه پین

تاریخ: ۱۳۹۳/۱/۹ جمعه ۰۶:۲۷

تنظیمات

تنظیمات برینت

تنظیمات توزین

تنظیمات پورت سریال

اضافه و تغییر کد کالا

اضافه و تغییر نوع کامیون

تغییر نوع کامیون

ذخیره تغییرات نوع کامیون

اضافه کردن نوع کامیون جدید

ذخیره نوع کامیون جدید

ردیف	نوع کامیون	هزینه توزین
۱		۰
۲	نیسان	۴۰۰
۳	خاور	۵۰۰
۴	کامیون	۰
۵	تریلی	۰
۶	وانت	۰
۷	دو چرخ	۰
۸	کامیونت	۰
۹	وانت بزرگ	۰
۱۰	NH	۰
۱۱	هجده چرخ	۰
۱۲	وانت پیکان	۰
۱۳	بنز	۰
۱۴	سوزاری	۰
۱۵	اسکانیا	۰
۱۶	کمپرسی بغل دار	۰
۱۷	ولنو	۰
۱۸	متفرقه	۰

تغییر نوع کامیون: خاور 500

ردیف	سریگ	ته	کد	نوع	تاریخ	ساعت	تاریخ	ساعت
۱۸	۱۷	۱۶	۱۵	۱۴	۱۳	۱۲	۱۱	۱۰
۵	۴	۳	۲	شکر	۱۳۹۱/۱۲/۱۰	۱۱:۱۰	۱۳۹۱/۱۲/۱۰	۲۳:۱۱
					۱۳۹۱/۱۲/۹	۱۷:۰۶		
				آلو	۱۳۹۱/۱۲/۹	۱۶:۳۸		
					۱۳۹۱/۱۲/۹	۱۶:۳۹	۱۳۹۱/۱۲/۸	۱۲:۰۲

اپراتور: در منوی اپراتور می توان کاربر های مختلف با سطح دسترسی مختلف و رمز عبور متفاوت تعریف نمود. همچنین به هر کاربر عکس اختصاص داد.

ردیف	اپراتور	تغییر اپراتور
1	سرپرست	
2	علیرضا	
3	حسین	

ردیف	نام	رمز عبور	سطح دسترسی	نوع	تاریخ و ساعت	تاریخ و ساعت جاری	هزینه نوزن بر
6	۲۴۳۲۴	۱۰۰۰	۲۴۰	۶۶۰	۱۳۹۲/۱/۸ ۲۲:۰۰	۱۳۹۲/۱/۸ ۲۲:۰۰	۰
5	۳۳۳۳۳	۱۰۰۰	۳۰۰	۷۰۰	۱۳۹۲/۱/۸ ۲۲:۰۰	۱۳۹۲/۱/۸ ۲۲:۰۰	۰
4	۲۳۳۳۳	۱۰۰۰	۳۰۰	۷۰۰	۱۳۹۲/۱/۸ ۲۲:۰۹	۱۳۹۲/۱/۸ ۲۲:۰۹	۰
3	۳۳۳۳۳	۱۰۰۰	۳۰۰	۷۰۰	۱۳۹۲/۱/۸ ۲۲:۰۹	۱۳۹۲/۱/۸ ۲۲:۰۹	۰
2	۱۱۱۱۱	۱۰۰۰	۷۰۰	۳۰۰	۱۳۹۲/۱/۸ ۲۲:۲۲	۱۳۹۲/۱/۸ ۲۲:۲۲	۰
1	۱۱۱۱۱	۱۰۰۰	۷۰۰	۳۰۰	۱۳۹۲/۱/۸ ۲۲:۲۲	۱۳۹۲/۱/۸ ۲۲:۲۲	۰

ردیف	شماره کامیون	وزن بر	نوع	تاریخ و ساعت	تاریخ و ساعت جاری	هزینه نوزن بر
18	۵۶۶۴۵۶	۶۰۰۰	۱۳۹۲/۱/۸ ۲۲:۰۰	۱۳۹۲/۱/۸ ۲۲:۰۰	۰	
17	۴۵۰۶۴۵	۶۰۰۰	۱۳۹۲/۱/۸ ۲۲:۰۰	۱۳۹۲/۱/۸ ۲۲:۰۰	۰	
16	۵۵۵۵۵	۶۰۰۰	۱۳۹۲/۱/۸ ۲۲:۰۰	۱۳۹۲/۱/۸ ۲۲:۰۰	۰	
15	۸۸۵۸۸	۶۰۰۰	۱۳۹۲/۱/۸ ۲۲:۰۹	۱۳۹۲/۱/۸ ۲۲:۰۹	۰	
14	۵۴۳۲۴۶	۶۰۰۰	۱۳۹۲/۱/۸ ۲۲:۰۹	۱۳۹۲/۱/۸ ۲۲:۰۹	۰	
12	۲۴۴۱۲۴۲	۴۴۰	۱۳۹۲/۱/۸ ۲۲:۰۹	۱۳۹۲/۱/۸ ۲۲:۰۹	۰	
11	۵۶۳۳۳۳	۶۰۰۰	۱۳۹۲/۱/۸ ۲۲:۲۲	۱۳۹۲/۱/۸ ۲۲:۲۲	۰	
10	۲۴۴۳۳۴	۶۰۰۰	۱۳۹۲/۱/۸ ۲۲:۲۲	۱۳۹۲/۱/۸ ۲۲:۲۲	۰	
9	۵۴۴۳۳۳	۱۲۰۰	۱۳۹۲/۱/۸ ۲۲:۲۲	۱۳۹۲/۱/۸ ۲۲:۲۲	۰	
8	۲۴۴۱۲۳۵	۵۰۰۰	۱۳۹۲/۱/۸ ۲۲:۲۲	۱۳۹۲/۱/۸ ۲۲:۲۲	۰	
7	۱۱۱۱۱	۱۰۰۰	۱۳۹۲/۱/۸ ۲۲:۲۲	۱۳۹۲/۱/۸ ۲۲:۲۲	۰	
6	۲۴۳۳۴	۱۰۰۰	۱۳۹۱/۱۲/۱۱ ۹:۴۲	۱۳۹۱/۱۲/۱۱ ۹:۴۲	۰	
5	۳۳۳۳۳	۱۰۰۰	۱۳۹۱/۱۲/۱۱ ۹:۴۱	۱۳۹۱/۱۲/۱۱ ۹:۴۱	۰	
4	۳۳۳۳۳	۱۰۰۰	۱۳۹۱/۱۲/۱۰ ۲۳:۱۰	۱۳۹۱/۱۲/۱۰ ۲۳:۱۰	۰	
3	۳۳۳۳۳	۱۰۰۰	۱۳۹۱/۱۲/۹ ۱۷:۰۶	۱۳۹۱/۱۲/۹ ۱۷:۰۶	۰	
2	۱۱۱۱۱	۱۰۰۰	۱۳۹۱/۱۲/۹ ۱۶:۳۸	۱۳۹۱/۱۲/۹ ۱۶:۳۸	۰	
1	۱۱۱۱۱	۱۰۰۰	۱۳۹۱/۱۲/۹ ۱۶:۳۹	۱۳۹۱/۱۲/۹ ۱۶:۳۹	۰	

تنظیمات توزین: در این منو می توان آیتم های زیر را تنظیم نمود:

- ۱- حذف و اضافه آیتم های توزین: آیتم های توزین را می توان در اینجا حذف و اضافه نمود برای مثال در صورتیکه هزینه توزین را از حذف نمایید، هنگام توزین هزینه توزین پرسیده نمی شود و در چاپ قبض باسکول هم نمی آید.
- ۲- زمان اعتبار(بر حسب روز): مشخص می کند یک توزین خالی چند روز معتبر می باشد. برای مثال در صورتیکه عدد ۷ را وارد نمایید، یک توزین خالی یک هفته مهلت دارد تا با یک توزین پر خالص شود.
- ۳- خالی دائمی: در صورت فعال بودن این گزینه، به یک توزین خالی به هر تعدادی می توان توزین پر چسبانده و خالص نمود. در حقیقت با انتخاب این گزینه پس از هر خالص سازی یک توزین خالی دیگر ایجاد می گردد.
- ۴- مالیات بر ارزش افزونی(بر حسب درصد)
- ۵- جرم حجمی(متر مکعب): با استفاده از این گزینه برنامه می تواند حجم محموله را محاسبه نماید.

توزین نگار سرپرست

فایل کارکرد حسابداری بارنامه بن

جمعه ۰۲:۲۷ ۱۳۹۲/۱/۹

تنظیمات توزین

برنامه تمام صفحه

حالی دائمی

زمان اعتبار توزین های بار اول بر حسب روز: 365

مقدار مالیات بر ارزش افزوده: 5

جرم حجمی: 3.009

حذف و اضافه آیم های توزین

- حرف شهر
- اسم شهر
- حرف وسط
- قیمت واحد
- مالیات بر ارزش افزوده
- هزینه توزن بر
- هزینه توزین حالی
- شماره بارنامه
- مبدأ
- مقصد
- مسنری
- نوع کامیون
- نوع کالا
- کدکالا
- نام راننده
- ابراتور
- وزن خالی دسنی
- ورودی/خروجی
- کدکامیون
- درصداقت
- تعداد حصه

تأیید

انصراف

تاریخ و ساعت بر	تاریخ و ساعت خالی	هزینه توزن بر
۱۳۹۲/۱/۸ ۲۲:۰۰	۱۳۹۲/۱/۸ ۲۲:۰۰	+
۱۳۹۲/۱/۸ ۲۲:۰۰	۱۳۹۲/۱/۸ ۲۲:۰۰	+
۱۳۹۲/۱/۸ ۲۲:۰۰	۱۳۹۲/۱/۸ ۲۲:۰۰	+
۱۳۹۲/۱/۸ ۲۲:۰۹	۱۳۹۲/۱/۸ ۲۲:۰۹	+
۱۳۹۲/۱/۸ ۲۲:۰۹	۱۳۹۲/۱/۸ ۲۲:۰۹	+
۱۳۹۲/۱/۸ ۲۲:۰۸	۱۳۹۲/۱/۸ ۲۲:۰۸	+
۱۳۹۲/۱/۸ ۲۲:۲۲	۱۳۹۲/۱/۸ ۲۲:۲۲	+
۱۳۹۲/۱/۸ ۲۲:۲۲	۱۳۹۲/۱/۸ ۲۲:۲۲	+
۱۳۹۲/۱/۸ ۲۲:۲۲	۱۳۹۲/۱/۸ ۲۲:۲۲	+
۱۳۹۱/۱۲/۱۱ ۹:۴۲	۱۳۹۱/۱۲/۱۱ ۹:۴۲	+
۱۳۹۱/۱۲/۱۱ ۹:۴۱	۱۳۹۱/۱۲/۱۱ ۹:۴۱	+
۱۳۹۱/۱۲/۱۰ ۲۲:۱۰	۱۳۹۱/۱۲/۱۰ ۲۲:۱۱	+
۱۳۹۱/۱۲/۹ ۱۷:۰۶	۱۳۹۱/۱۲/۹ ۱۷:۰۶	+
۱۳۹۱/۱۲/۹ ۱۶:۲۸	۱۳۹۱/۱۲/۹ ۱۶:۲۸	+
۱۳۹۱/۱۲/۹ ۱۶:۲۹	۱۳۹۱/۱۲/۸ ۱۶:۰۲	+

تنظیمات پرینت: در این منو می توان گزینه های چاپ را تغییر داد:

- ۱- تعداد چاپ
- ۲- حاشیه بالا: فاصله قبض با سکول تا بالای کاغذ
- ۳- حاشیه پایین: فاصله قبض با سکول تا قبض بعدی
- ۴- حاشیه چپ: فاصله قبض با سکول تا سمت چپ کاغذ
- ۵- سایز فونت
- ۶- سایز فونت وزن
- ۷- فونت قبض باسکول
- ۸- چاپ لوگو (آرم) بر روی قبض باسکول
- ۹- انتخاب نوع چاپ

توزین نگار سرپرست

فایل کارکرد حسابداری بارنامه بن

جمعه ۰۳:۲۶ ۱۳۹۲/۱/۹

تنظیمات پرینت

اصافه و تغییر کد کالا

تنظیمات پرینت

تعداد پرینت: 1

حاشیه بالا: 90

حاشیه پایین: 0

حاشیه چپ: 60

سایز فونت: 12

سایز فونت وزن: 16

فونت: B Nazanin

چاپ لوگو شرکت بر روی پرینت

فعال ساز چاپ لوگو

حاشیه بالا: 0

حاشیه راست: 0

طراحی قبض مشتری

تایید

انصراف

هزینه نوزن بر	تاریخ و ساعت خالی	
+	۱۳۹۲/۱/۸ ۲۲:۰۰	
+	۱۳۹۲/۱/۸ ۲۲:۰۰	
+	۱۳۹۲/۱/۸ ۲۲:۰۰	
+	۱۳۹۲/۱/۸ ۲۲:۵۹	
+	۱۳۹۲/۱/۸ ۲۲:۵۹	
+	۱۳۹۲/۱/۸ ۲۲:۵۸	
+	۱۳۹۲/۱/۸ ۲۲:۲۲	
+	۱۳۹۲/۱/۸ ۲۲:۲۲	
+	۱۳۹۲/۱/۸ ۲۲:۲۲	
+	۱۳۹۱/۱۲/۱۱ ۹:۴۲	
+	۱۳۹۱/۱۲/۱۱ ۹:۴۱	
+	۱۳۹۱/۱۲/۱۰ ۲۲:۱۱	
+	۱۳۹۱/۱۲/۸ ۱۲:۰۲	

تنظیمات پورت سریال: برنامه از طریق پورت سریال (RS232) با نشاندهنده باسکول ارتباط برقرار نموده و وزن را بدون دخالت اپراتور دریافت می نماید. برای برقراری ارتباط بین نشاندهنده و کامپیوتر باید نشاندهنده با استفاده از کابل مخصوص به کامپیوتر متصل شده و تنظیمات بر طبق دفترچه نشاندهنده در منوی تنظیمات پورت سریال انجام گردد.

تنظیمات پورت سریال

OutDoor: TEC1500, TEC1600

Com Port: COM3

BaudRate: 9600

DataBits: 8

Parity: None

StopBit: 1

تاریخ و ساعت بر	تاریخ و ساعت خالی	تاریخ و ساعت بر
۱۲۹۲/۱/۸ ۲۲:۰۰	۱۲۹۲/۱/۸ ۲۲:۰۰	۱۲۹۲/۱/۸ ۲۲:۰۰
۱۲۹۲/۱/۸ ۲۲:۰۰	۱۲۹۲/۱/۸ ۲۲:۰۰	۱۲۹۲/۱/۸ ۲۲:۰۰
۱۲۹۲/۱/۸ ۲۲:۰۹	۱۲۹۲/۱/۸ ۲۲:۰۹	۱۲۹۲/۱/۸ ۲۲:۰۹
۱۲۹۲/۱/۸ ۲۲:۰۹	۱۲۹۲/۱/۸ ۲۲:۰۹	۱۲۹۲/۱/۸ ۲۲:۰۹
۱۲۹۲/۱/۸ ۲۲:۲۲	۱۲۹۲/۱/۸ ۲۲:۲۲	۱۲۹۲/۱/۸ ۲۲:۲۲
۱۲۹۲/۱/۸ ۲۲:۲۲	۱۲۹۲/۱/۸ ۲۲:۲۲	۱۲۹۲/۱/۸ ۲۲:۲۲
۱۲۹۱/۱۲/۱۱ ۹:۴۲	۱۲۹۱/۱۲/۱۱ ۹:۴۲	۱۲۹۱/۱۲/۱۱ ۹:۴۲
۱۲۹۱/۱۲/۱۱ ۹:۴۱	۱۲۹۱/۱۲/۱۱ ۹:۴۱	۱۲۹۱/۱۲/۱۱ ۹:۴۱
۱۲۹۱/۱۲/۱۰ ۲۲:۱۰	۱۲۹۱/۱۲/۱۰ ۲۲:۱۰	۱۲۹۱/۱۲/۱۰ ۲۲:۱۰
۱۲۹۱/۱۲/۹ ۱۷:۰۶	۱۲۹۱/۱۲/۹ ۱۷:۰۶	۱۲۹۱/۱۲/۹ ۱۷:۰۶
۱۲۹۱/۱۲/۹ ۱۶:۲۸	۱۲۹۱/۱۲/۹ ۱۶:۲۸	۱۲۹۱/۱۲/۹ ۱۶:۲۸
۱۲۹۱/۱۲/۹ ۱۶:۲۹	۱۲۹۱/۱۲/۹ ۱۶:۲۹	۱۲۹۱/۱۲/۹ ۱۶:۲۹

تنظیمات ماژول رله: این تنظیمات برای اتصال نرم افزار باسکول به چراغ راهنمایی و یا راهبند استفاده می شود.

تنظیمات ماژول رله

Com Port: COM3

checkBox1, checkBox2, checkBox3, checkBox4, checkBox5, checkBox6, checkBox7, checkBox8

وزن مجاز چراغ سبز: 0

فعال ساز چراغ راهنمایی

نوع توزین	تاریخ و ساعت	نوع توزین
توزین پر	۲۲:۰۰	توزین پر
توزین خالی	۲۳:۰۰	توزین خالی
توزین خالی	۲۳:۰۰	توزین خالی
توزین خالی	۲۲:۵۹	توزین خالی
توزین خالی	۲۲:۵۹	توزین خالی
توزین خالی	۲۲:۵۸	توزین خالی
توزین خالی	۲۲:۲۲	توزین خالی
توزین پر	۲۲:۲۲	توزین پر
توزین خالی	۲۲:۲۲	توزین خالی
توزین پر	۹:۴۳	توزین پر
توزین خالی	۹:۴۱	توزین خالی
توزین خالی	۲۳:۱۱	توزین خالی
توزین پر	۱۶:۲۸	توزین پر
توزین پر	۱۶:۲۸	توزین پر

ارسال و دریافت وزن از طریق شبکه کامپیوتر: در نرم افزار باسکول توزین نگار امکان ارسال و دریافت وزن باسکول از طریق شبکه TCPIP موجود می باشد.

حسابداری: در ورژن نرم افزار باسکول توزین نگار با قابلیت حسابداری سعی بر آن گردیده است که قابلیت های حسابداری با نرم افزار باسکول ادغام گردد.

برای اینکه یک مقدار یک توزین در حسابداری تاثیر داشته باشد باید هنگام توزین بار دوم نوع توزین **" خرید یا فروش "** انتخاب گردد.

فروش: در صورت انتخاب فروش مقدار وزن از موجودی کالا کاسته می شود، قیمت محموله به حساب بدهکار مشتری مورد نظر اضافه میگردد، موجودی صندوق افزوده می شود و چنانچه موجودی کالا یا حساب مشتری کافی نباشد برنامه اخطار خواهد داد.

خرید: در صورت انتخاب خرید مقدار وزن به موجودی کالا افزوده می شود، قیمت محموله به حساب طلبکار مشتری مورد نظر اضافه میگردد، موجودی صندوق کاهش می یابد و چنانچه موجودی کالا یا حساب مشتری کافی نباشد برنامه اخطار خواهد داد.

توزین بر بار نوم

شماره کامیون: ۵۵۵۵۵ تاریخ و ساعت خالی: ۱۳۹۲/۱/۸ ۲۲:۰۰

وزن خالی: ۶۰۰۰

کد کالا: ۱ نوع کالا: قیمت واحد: ۰

شماره برنامه: نام راننده:

مبدأ: مقصد:

مشتری: نوع توزین:

درصد افت: تعداد جعبه:

توزین بر با استفاده از یک توزین خالص شده

ورودی
خروجی
داخلی
متفرقه
مصرفی
خرید
فروش

ذخیره انصراف

ردیف	شماره کامیون	تاریخ و ساعت خالی	وزن خالی	مشتری	هزینه توزین خالی	پاره برنامه
۱۶	۵۵۵۵۵	۱۳۹۲/۱/۸ ۲۲:۰۰	۶۰۰۰		*	
۱۳	۳۴الف۲۴۳ ۴۴-ایران	۱۳۹۲/۱/۸ ۲۲:۵۸	۶۰۰۰		*	
۱۲	۵۶س۴۶۴ ۸۷-ایران	۱۳۹۲/۱/۸ ۲۲:۲۲	۶۰۰۰		*	

بارنامه بتن: بمنظور چاپ بارنامه بتن برای شرکت های تولید کننده بتن منوی خاصی برای آن در نظر گرفته شده است. برای انجام اینکار پس از خالص سازی توزین به منوی بارنامه بتن رفته "ورود اطلاعات" انتخاب نمایید (با زدن کلید C مستقیما به این منو خواهید رفت)، سپس شماره سریال توزین را وارد نمایید و پارامتر های بتن را وارد نمایید. پس از ذخیره کردن می توانید بارنامه بتن را چاپ نمایید.

توزین نگار - سرپرست

فایل کارکرد - حسابداری - بارنامه بتن

پنجشنبه ۲۳۰۲ ۱۳۹۲/۱/۱۵ تاریخ و ساعت

بارنامه بتن

مقدار کل سفارش: ۰

مقدار تحویلی بارنامه: ۰

کل مترلازرسالی: ۰

مورد استفاده:

نوع بتن براساس قرارداد:

شرایط محیطی:

تنیپ:

دمای بتن:

بتن اسلامپ:

وزن مخصوص بتن: ۲۳۰۰

افزودنی های بتن:

نوع پمپ:

ایرتور پمپ:

رده بندی مقاومت فشاری:

ذخیره انصراف

ردیف	نوع توزین	تاریخ و ساعت خالی	تاریخ و ساعت	نوع توزین	نوع توزین
۱۹	توزین پر	۱۴:۳۵		توزین خالی	۲۳:۰۰
۱۸	توزین خالی	۲۳:۰۰	۱۳۹۲/۱/۸	توزین خالی	۲۳:۰۰
۱۷	توزین خالی	۲۳:۰۰	۱۳۹۲/۱/۸	توزین خالی	۲۳:۰۰
۱۶	توزین خالی	۲۲:۵۹	۱۳۹۲/۱/۸	توزین خالی	۲۲:۵۹
۱۵	توزین خالی	۲۲:۵۹	۱۳۹۲/۱/۸	توزین خالی	۲۲:۵۸
۱۴	توزین خالی	۲۲:۵۸	۱۳۹۲/۱/۸	توزین خالی	۲۲:۲۲
۱۳	توزین خالی	۲۲:۲۲	۱۳۹۲/۱/۸	توزین پر	۲۲:۲۲
۱۲	توزین پر	۲۲:۲۲	۱۳۹۲/۱/۸	توزین پر	۲۲:۲۲
۱۱	توزین خالی	۲۲:۲۲	۱۳۹۲/۱/۸	توزین خالی	۲۲:۲۲
۱۰	توزین پر	۲۲:۲۲	۱۳۹۲/۱/۸	توزین پر	۲۲:۲۲
۹	توزین خالی	۲۲:۲۲	۱۳۹۲/۱/۸	توزین پر	۲۲:۲۲
۸	توزین خالی	۲۲:۲۲	۱۳۹۲/۱/۸	توزین خالی	۲۲:۲۲
۷	توزین خالی	۲۲:۲۲	۱۳۹۲/۱/۸	توزین خالی	۲۲:۲۲
۶	توزین خالی	۲۲:۲۲	۱۳۹۲/۱/۸	توزین خالی	۲۲:۲۲
۵	توزین خالی	۲۲:۲۲	۱۳۹۲/۱/۸	توزین خالی	۲۲:۲۲
۴	توزین پر	۲۲:۲۲	۱۳۹۲/۱/۸	توزین پر	۲۲:۲۲
۳	توزین پر	۱۶:۳۸	۱۳۹۱/۱۲/۹	توزین پر	۱۶:۳۸

نام خریدار: اصغر

محل تحویل بتن: تهران

مقدار تحویلی بارنامه: ۱.۲۲

کل متر از ارسالی (متر مکعب): ۲۴

مورد استفاده: تحت سایش نمایان پیش تنیده آرماتور سایر بتن

نوع بتن بر اساس قرارداد: الف ب ج

شرایط محیطی: ملایم متوسط شدید

رده بندی از نظر مقاومت فشاری					
C6	C8	C10	C12	C16	C20
C25	C30	C35	C40	C45	C50

مشخصات فنی بتن			
افزودنی های بتن	وزن مخصوص	اسلامپ	دمای بتن
خبر	۲۳۰۰	۲	۲۳

مقدار Kg/m ³	نوع (Type)	کارخه ۱	کارخه ۲	وزن و واحد	سنگ دانه های	معدن ماسه	
						۱	۲
۲۴						معدن ماسه ۱	معدن ماسه ۲
۲۴						معدن شن ۱	معدن شن ۲

توزیع (حمل و پمپاژ)			
ساعت بارگیری	شماره میکسر	نوع پمپ	توضیحات
۲۳:۰۳	۵۶۴۵۶	دکل	
ساعت تخلیه	نام راننده	ایراتور پمپ	
۲۳:۰۳	احمد	ایزدی	

سر برگ خط اول

سر برگ خط دوم

نوع	هزینه توزین	تاریخ و ساعت	شماره کامیون	وزن
پر	۴۰۰۰	۲۳:۰۰	۱۳۹۲/۱/۸	۴۰۰۰
خالی	۲۰۰۰	۲۳:۰۰	۱۳۹۲/۱/۸	۳۲۰۰
کالا	بنزین	وزن خالص		۲۸۰۰
بارنامه	۱۲۳۴۵۴۷	خرید	سریال	۱۸
مبدا	اصفهان	مقصد	تهران	
نوع کامیون	اسکا تیا	مشتری	اصغر	
قیمت کالا	۹۲۴۰۰۰۰	قیمت واحد	۳۳۰۰	
قیمت کل	۹۷۰۲۰۰۰	مالیات بر ارزش افزوده		۴۴۲۰۰۰
نام راننده	احمد	ایراتور	سرپرست	

کلید های میانبر برنامه توزین نگار

توزین خالی بار اول (e)

توزین پر بار اول (f)

توزین خالی بار دوم (w)

توزین پر بار دوم (d)

جستجوی شماره ماشین در توزین بار دوم (q)

پرش به فیلد بعدی (TAB)

ذخیره اطلاعات (Enter)

انصراف (ESC)

دستور چاپ در پنجره پیش نمایش (p)

بستن پیش نمایش پرینت (ESC)

پرینت توناژ (t)

تعویض اپراتور (o)

چاپ مجدد (r)

ذخیره (F2)

کلید های میانبر زیر مخصوص برنامه های دو نشاندهنده میباشد:

تعویض بین نشاندهنده یک و دو (a)

نشاندهنده یک (1)

نشاندهنده دو (2)